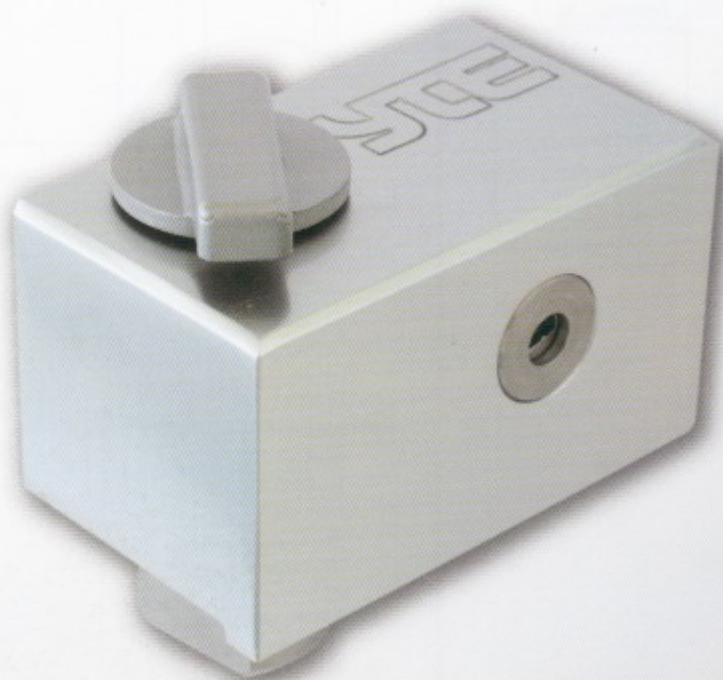
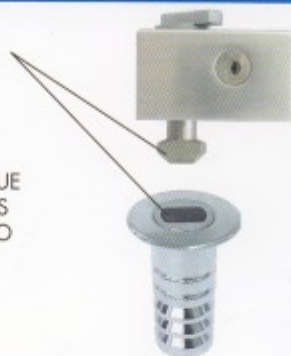


GMA



SISTEMA DE ANCLAJE  
ANTI-APALANCAMIENTO

100 % ACERO  
INOXIDABLE  
( arpón y  
alojamiento).  
15 VECES MAS  
RESISTENTES QUE  
LOS HABITUALES  
EN EL MERCADO  
DE LATÓN.



BOMBÍN MÁXIMA SEGURIDAD

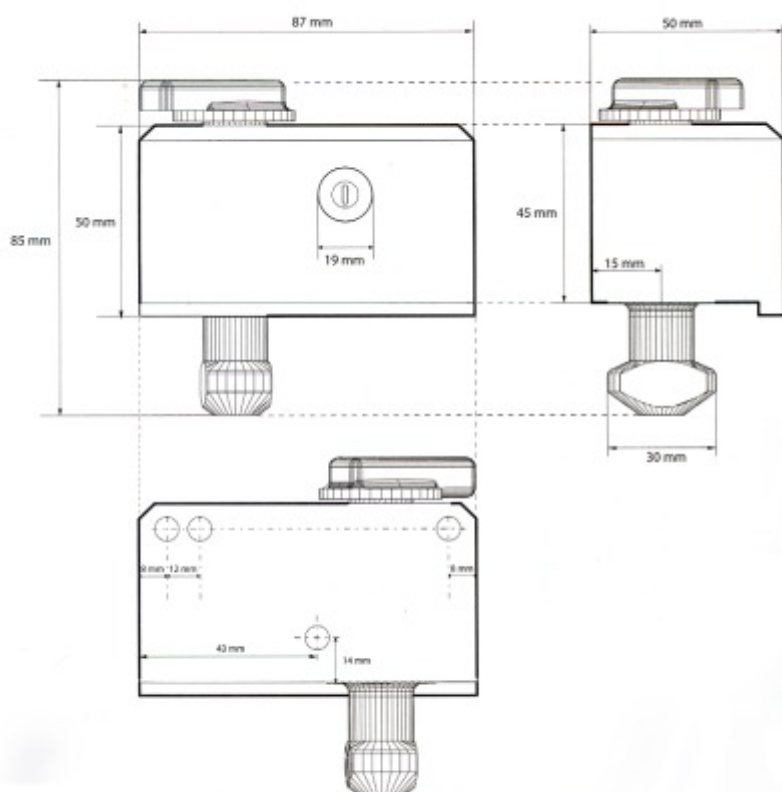
Bombín de máxima seguridad,  
único en el mercado, anti-ganzua  
y anti-taladro.



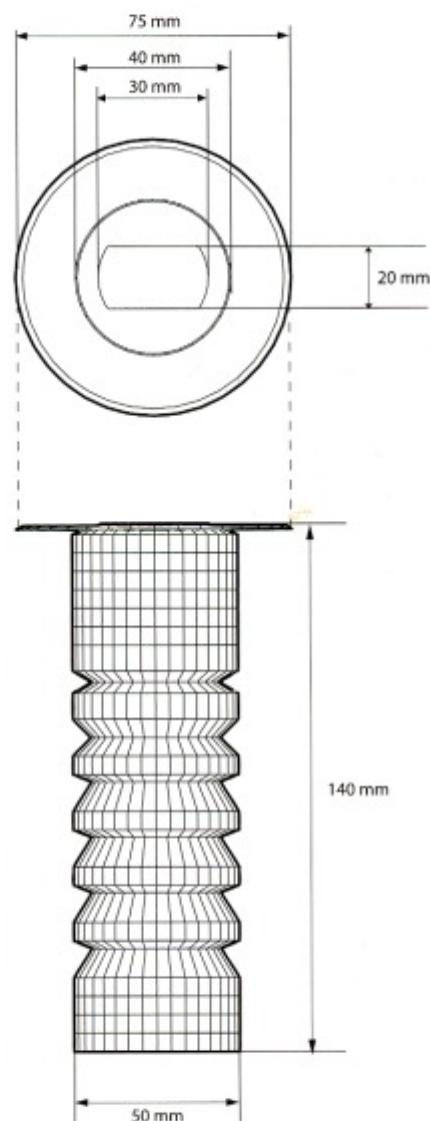
## MÁXIMA SEGURIDAD

### ESPECIFICACIONES

**CIERRE AUTOMÁTICO ( sin llaves ) · POMO DE CIERRE ERGONÓMICO · APERTURA FRONTAL PARA MAYOR ACCESIBILIDAD · LLAVE REVERSIBLE FABRICADA EN ACERO INOXIDABLE · CANDADO PROVISTO DE SISTEMA ANTI-TALADRO, MEDIANTE PASADORES TEMPLADOS EN SU INTERIOR**



**Base reforzada**



**Características técnicas**

- Arpón de cierre retrasado a tan solo 15 mm de la persiana, facilitando la instalación en pequeños escalones.
- Gran compatibilidad con otros modelos del mercado, mediante diferentes anclajes y con separadores de varias medidas para su adaptación en otras instalaciones.
- Bases reforzadas (opcional) mayor longitud 140 mm fabricadas en barra maciza con diferentes encastes, para una mayor adherencia.

**EXTINMA S.L.**

**952. 242. 395**  
**extinma@hotmail.es**